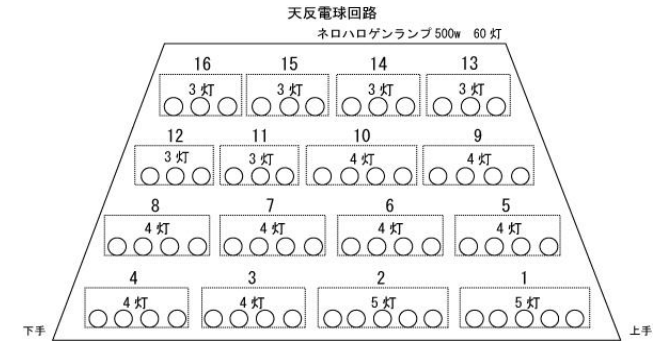
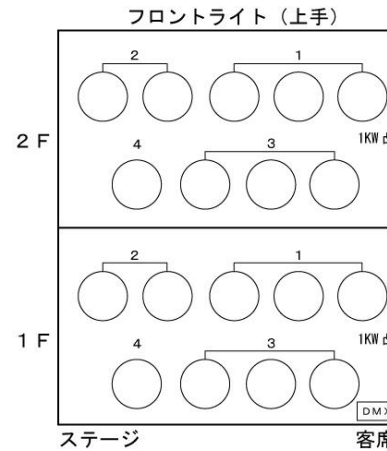
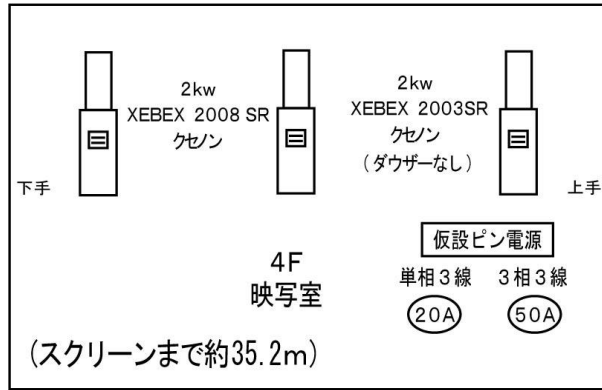


<b>主幹総容量</b>	3相4線 1000A 300KVA	<b>サスペンションライト</b>	
<b>調光卓</b>	松下電工 パレータスGX 制御調光回路数 512回路 制御チャンネル数 500チャンネル プリセットフェーダー 80本×3段(240本×1段) 4場面 グループフェーダー 6本 フリフェーダー 5本 サブマスターフェーダー 20本×20ページ 記憶シーン数 1000シーン エフェクト 99パターン 外部記憶 3,5インチフロッピーディスク (COMOS対応) * 会館調光卓では持込卓のパッチはできません。	<b>プロセニウムサス</b> (電動) 許容荷重 300kg  <b>1サス</b> (手動) 許容荷重 300kg  <b>2サス・スクリーン</b> (電動) 許容荷重 300kg  <b>3サス</b> (手動) 許容荷重 300kg	30A16回路 20C型3ヶ口 DMX出力×2 (上手・下手) 平行コンセント (上手・下手) * 吊り位置は客席4.5列目の上部 * サイドコンセントSC2回路とコンモ * バトン/フライダの中央が離れています。 30A16回路 20C型3ヶ口 常設スポット (約156kg) 1kw凸×6 フレネル×12 DMX出力×2 (上手・下手) 平行コンセント (上手・下手) 30A16回路 20C型3ヶ口 常設スポット (約208kg) 1kw凸×8 フレネル×16 DMX出力×2 (上手・下手) 平行コンセント (上手・下手) 30A16回路 20C型3ヶ口 常設スポット (約156kg) 1kw凸×6 フレネル×12 DMX出力×2 (上手・下手) 平行コンセント (上手・下手)
<b>附属設備</b>	ワイヤレスリモコン 1台 サブマスターフェーダー 10本 (下手袖)	<b>水平ゾントライト</b> <b>アッパーホリ</b> (手動) 文字幕共  <b>ローホリ</b>	500w×18灯×4色 20C型12回路 (切替なし) #71・72・63・22 300w×20灯×4色 30C型8回路 (上手・下手各4回路) #72・59・22・40
<b>DMX回線 5P</b>	出力 18系統 1~3サス・プロサス×各2、ステージ奥×各2 1Fフロント×各2 シーリング×2 入力 1系統 下手大臣柱裏 * 客席にDMX回線はありません。 * 5Pケーブルの持込をお願いします。 調光室 DMXミキサー (入力×2・出力×1) ×2 DMXスプリッター (入力×1・出力×4) ×4	<b>シーリングライト</b>  <b>フロントサイドライト</b> <b>第1フロント</b>  <b>第2フロント</b>  <b>トーマンタルタワーライト</b>	1kw凸×28 (6台4色) 30A16回路 20C型2ヶ口 直電源30A1回路 20C型 (中央) DMX出力×2 平行コンセント [上手・下手共] 1kw凸×9 (3台3色) 30A6回路 20C型1or2ヶ口 DMX出力×2 平行コンセント 1kw凸×9 (3台3色) 30A4回路 20C型1or2ヶ口 [上手・下手共] 1kw凸×6 (2台3色) エコラム電球 30A3回路 20C型2ヶ口
<b>ポーターライト</b> <b>1ポーター</b> (手動 文字幕別) 許容荷重 300kg  <b>2ポーター</b> (手動 文字幕共) 許容荷重 300kg  <b>3ポーター</b> (手動 文字幕共) 許容荷重 300kg	200w×30灯×4色 #W・72・W・78 アンダーバトン有 切替8回路 20C型 (上下コンモ・中 各4回路) 200w×30灯×4色 #W・72・W・78 アンダーバトン有 切替8回路 20C型 (上下コンモ・中 各4回路) 200w×30灯×4色 #W・72・W・78 アンダーバトン有 切替8回路 20C型 (上下コンモ・中 各4回路)		

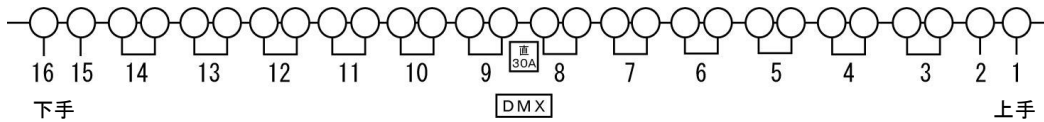
フロアコンセント FC	30A38回路 30C型	移動用スポット	1kw 凸	松下 28台+[サス常設20台] 松村 CS-810 5台
サイドコンセント SC1	ステージ前 30A8回路30C型(上手・下手各4回路) ステージ奥 30A8回路30C型(上手・下手各4回路) DMX出力×各2(上手・下手) 平行コンセント(上手・下手)		1kw フレネル	松下 12台+[サス常設40台]
SC2	ステージ前 30A16回路30C型(上手・下手各8回路) <u>*プロセニウムサス回路とコンモ</u>		500w 凸 T-1	松下 10台 松下 10台
フットコンセント F	30A4回路 30C型(下手のみ) <u>*フットライト回路とコンモ</u>		500w フレネル フット	松下 12台 松村 6台
花道フットコンセント FC上・下	30A4回路30C型 (上手・下手各2回路) <u>*花道フットライト回路とコンモ</u>		パーライト	PAR64 500w (N)10台 (M)10台
フットライト	54w白熱×36灯×3色 <u>*フットF回路とコンモ</u> #W・72・22		ソースフォー	436 575w 6台 〔アイリスシャッター×6〕 〔ネタ 3種類×2枚〕
花道フットライト	60w白熱×21灯×2色 <u>*花道フットFC上下回路とコンモ</u> #W・72		交換用レンズチューブ 26°×6 50°×6	
フロア直電源	60A2回路60C型 (上手・下手各1回路 1袖奥付近)	ITO	650w 6台 [コボネタ×6]	
仮設電源 上手袖	[舞台照明主幹] 3相4線 200A 60KVA (30C型6口、60C型2口) 端子台1	効果器具	ストリップライト	85w 8灯2回路(4尺)4台 85w 12灯4回路(6尺)6台
下手袖	単相3線 150A 30KVA (30C型4口、60C型1口) 端子台1 *通常は、持込用音響電源として使用。		エフェクトスポット	EQS-10 1kw 4台 EQS-20 2kw 2台
映写室	単相3線 20A 3相3線 50A		ディスクマシン	EDM 2台 [雲・雨・雪・銀杏]×2
ピンスポットライト センター	2kwクセノン×2 XEBEX 2008SR×2 2kwクセノン×1(旧タイプ) XEBEX 2003SR×1		プリズムマシン	EPM 2台
フロントサイド シーリング	1kwハロゲン×2 松下(上手・下手フロントに常設) 1kwハロゲン×1 丸茂(シーリングに常設)		フィルムマシン	EFM 2台
			カレイドマシン	EKM 1台
			スパイラルマシン	ESM 3台
		スライドキャリア	ESC 4台	
		フリッカマシン	EWM 1台	
		先玉	OL-4・6・8 各2台	
		波マシン	1kw 2台	
		ストロボ	250w 1台	
		ミラーボール	吊型 変速Φ500mm 1台 置型 定速Φ240mm 楕円1台	

アクセサリ	スタンド	ベーススタンド 20本 キャスター付きスタンド 10本 折脚スタンド 6本 3連アーム 6本 ハイスタンド 2本 専用アーム2本	延長ケーブル	20C-20C	30C-30C	
	ベース	22枚 (丸10枚 三角12枚)		2m 25本 3m 15本 5m 25本 10m 20本	3m 15本 5m 20本 7m 20本 10m 19本	
	ハンガー	鉄ハンガー 30ヶ アルミハンガー 30ヶ ボーダーハンガー 10本		変換ケーブル	30C-20C	平-20C 2本 平-30C 2本 20C-平 3本 30C-平 9本
	バンドア	8インチ用 20枚		20C<20C 30本	20C<20C 30本	30C<20C 20本
	操作棒	3本		30C<20C 20本	60C<30C 7本	
	ローリングタワー	1基 (4.6m~7.5m)				

\* T型変換ケーブルは会館にはありません。

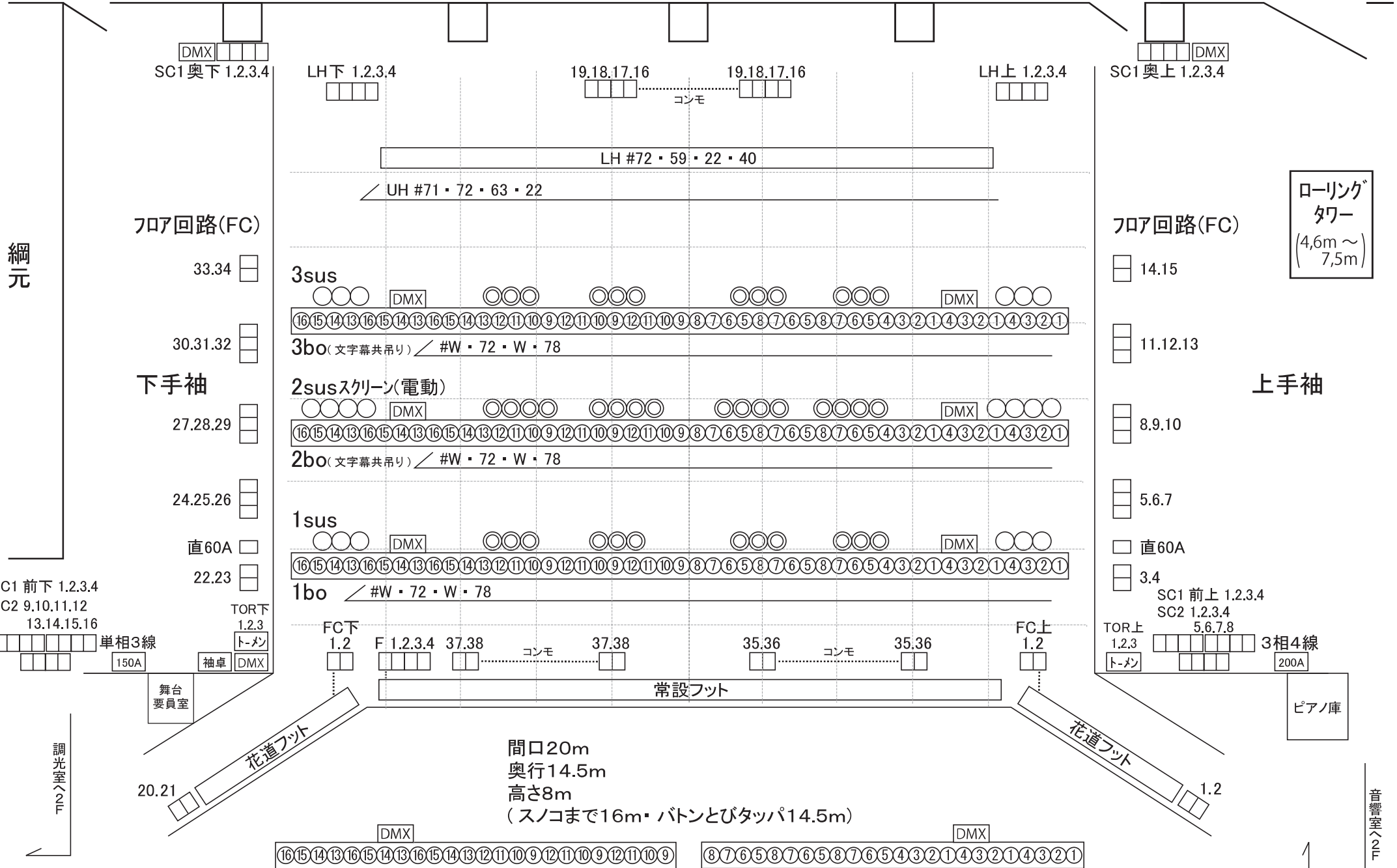


シーリングライト



楽屋通路

搬入口



調光室